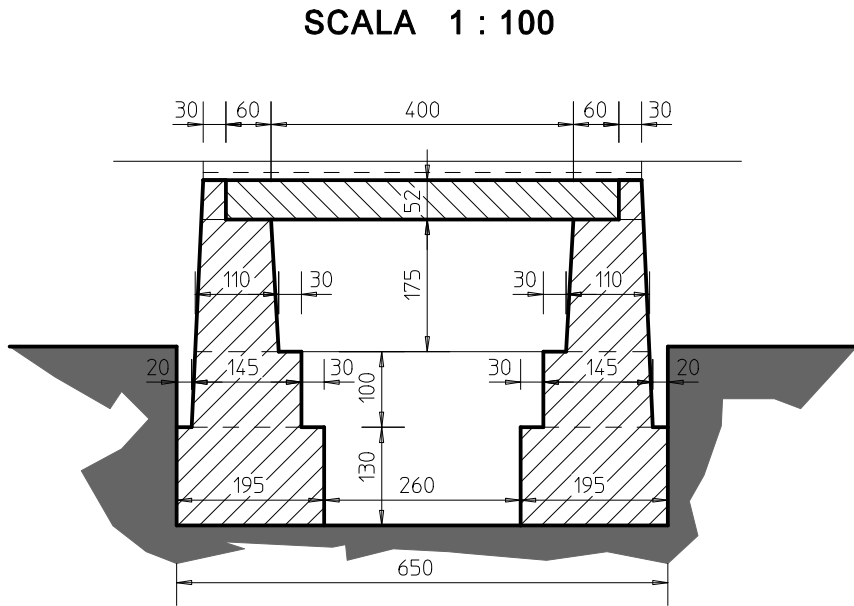
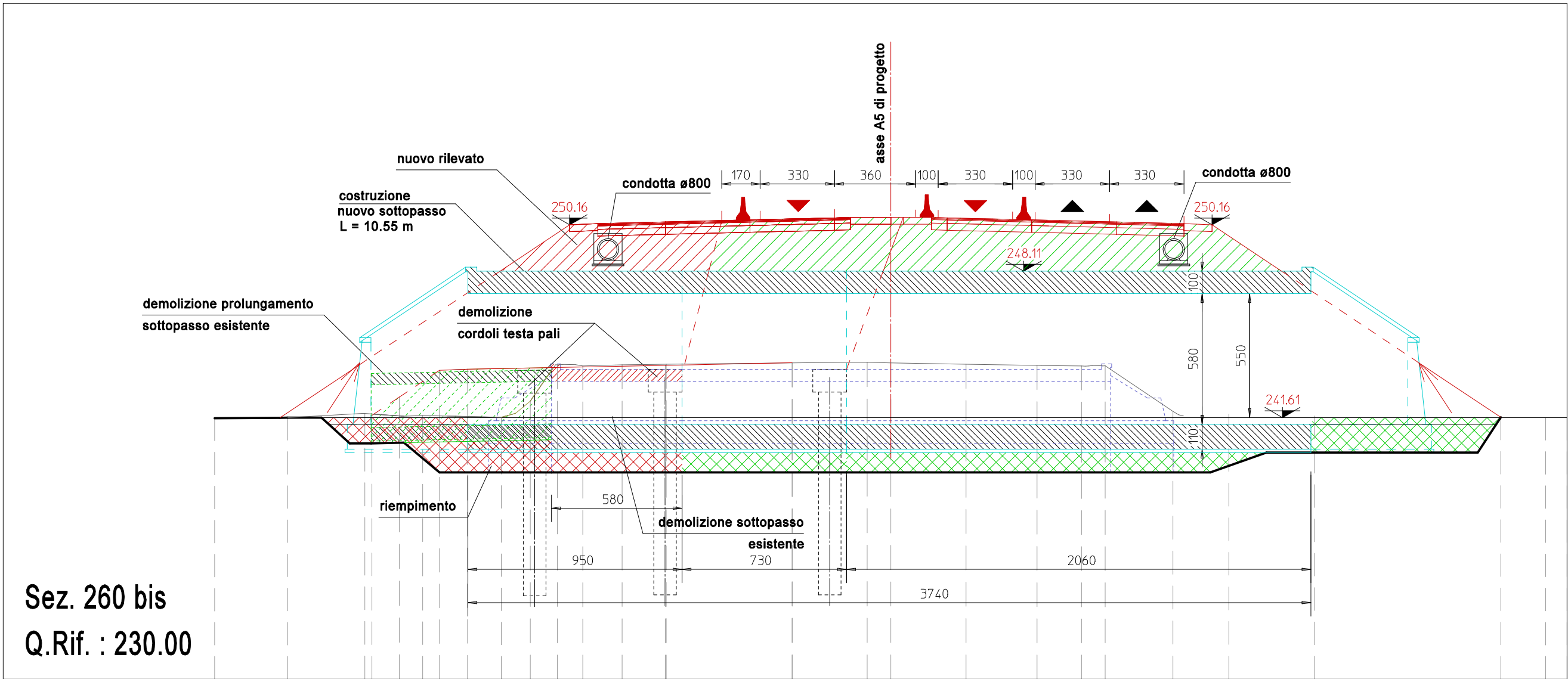
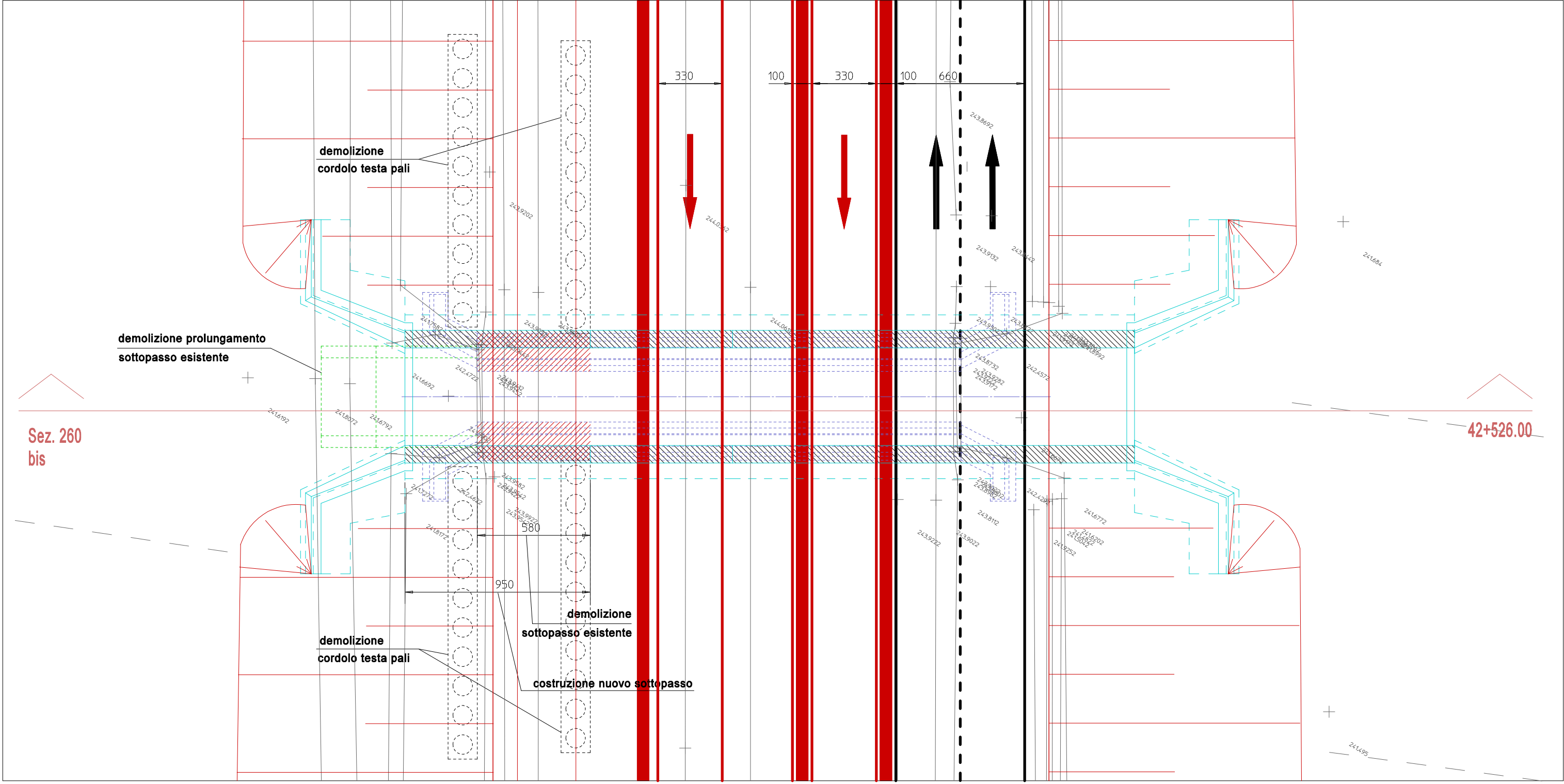
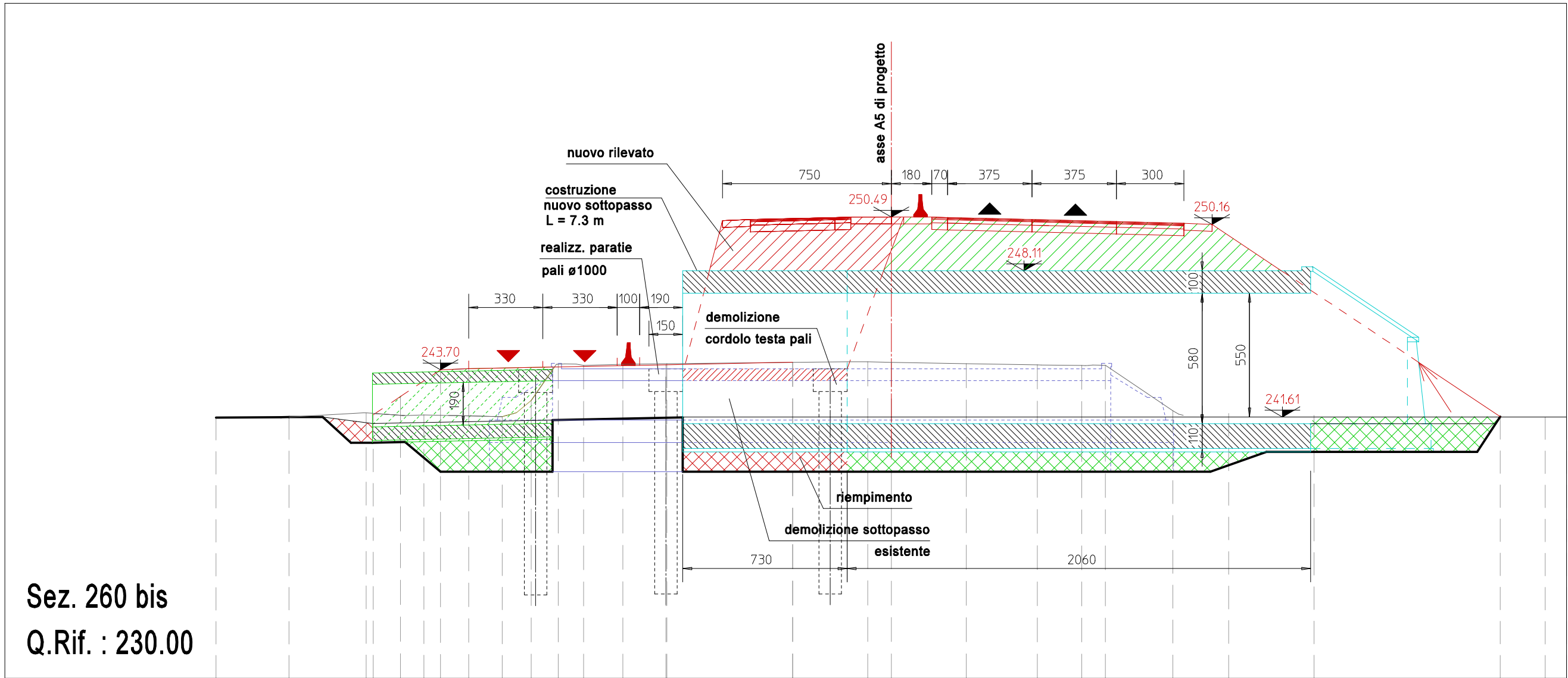
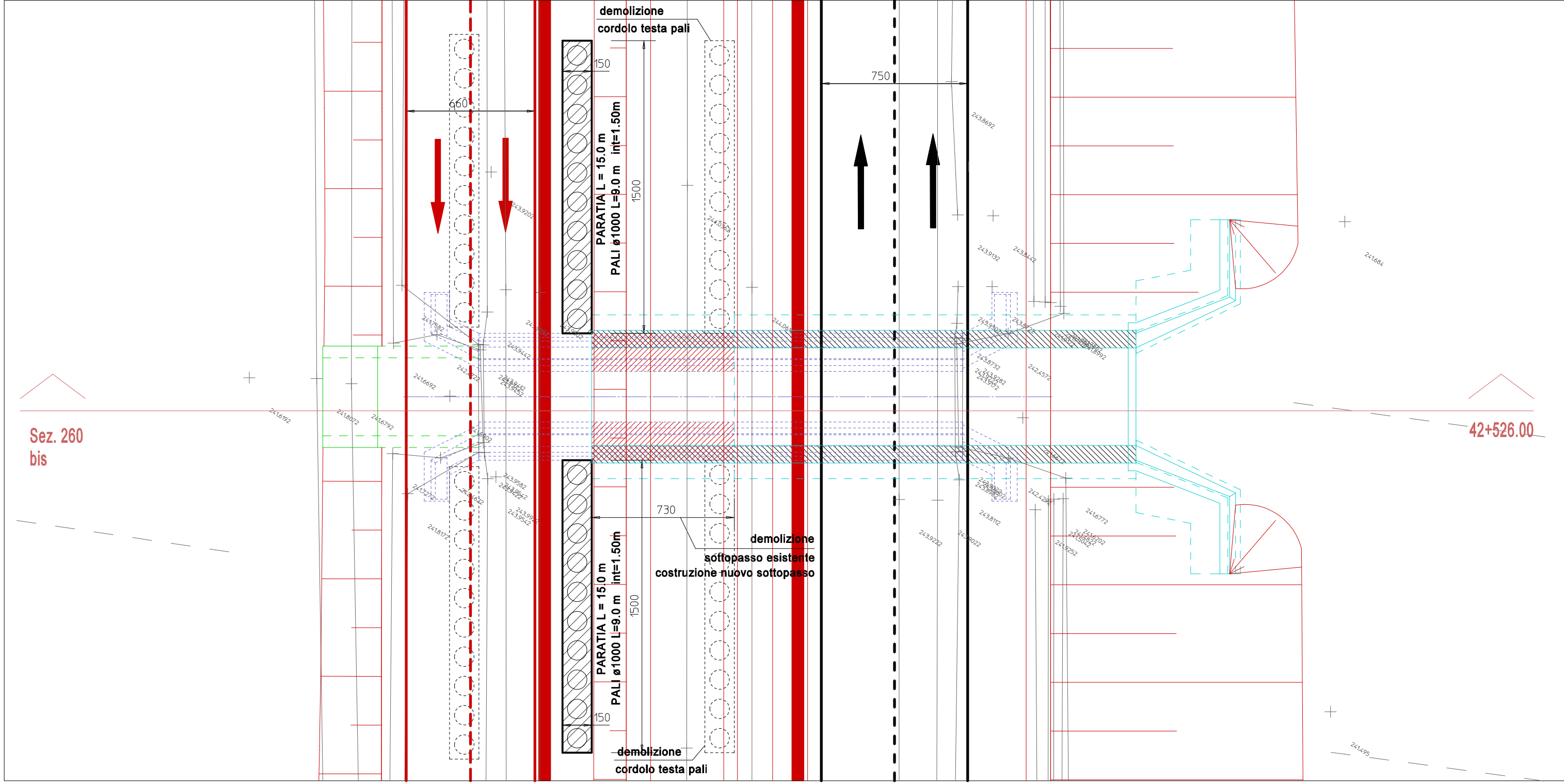
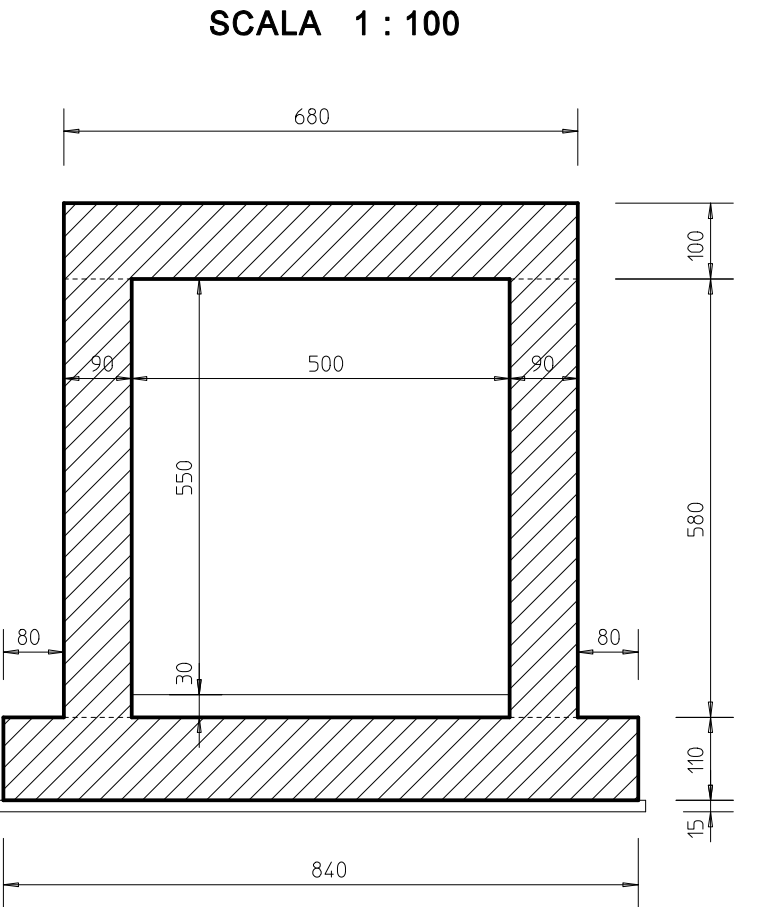



SEZIONE TIPO SOTTOPASSO ESISTENTE




SEZIONE TIPO NUOVO SOTTOPASSO





TORINO - IVREA - QUINCINETTO  
IVREA - SANTHIA'  
SISTEMA AUTOSTRADALE  
TANGENZIALE DI TORINO



VISTO per FATIVA S.p.A.  
Amministratore Delegato  
Dott. Ing. LUIGI CRESTA

AUTOSTRADA A4/A5 - A5 TORINO QUINCINETTO  
IVREA SANTHIA'

NODO IDRAULICO DI IVREA  
2° FASE DI COMPLETAMENTO

PROGETTO DEFINITIVO

PARTE STRUTTURALE - SOVRAPPASSI E SOTTOPASSI  
SOTTOPASSO AL km 42+526  
DISEGNO D'INSIEME

IL PROGETTISTA	REDATTO	CONTROLLATO	APPROVATO
 Il Direttore Tecnico Dott. Ing. ROBERTO PETRALI ordine degli Ingegneri di Milano n° 14638	IGEAS P. Einaudi	IGEAS M. Barale	ATIVA ENGINEERING V. Palmisano
DATA GIUGNO 2012	REVISIONE	DATA	
SCALA 1 : 200			
UFFICIO	COMESITA	N° PROG.	FASE
SSP0101A0500PDSTR42100--			